

de Acompañamiento de

cación profesional en enfoque

LEABILIDAD



delecer y monitorear indicadores
de desempeño de los egresados en el
trabajo con enfoque en la E
Profesional y Tecnológica

Investigación con egresos

Evaluar la adecuación de los programas
actividades profesionales y sociales de

Investigación con empresas

Evaluar la adecuación de los programas
actividades empresariales y a las exige

ía continua de la Educación Profe

cia de la Educación Profesional

ce social de la Educación Profesio

cción de los clientes

dad institucional

INDIZAJE INDUSTRIAL

ITACIÓN TÉCNICA DE NIVEL MI

ICACIÓN PROFESIONAL

INVESTIGACION

- **CONCLUYENTES**
- **EGRESOS**
- **EMPRESAS**

SES DE LA

ESTIGACIÓN

Caracterización
del alumno



Inicio
del curso



Matriculados



Participación en el
Programa



Término
del curso



Aprendizaje



Técnico



acompañamiento
del egreso



Aprendizaje



Técnico



Calificación

...ación
...e la
...presa



Egresos que
trabajan en
ocupación aprendida
o relacionada
al curso



Inmedia
Después de
de la

ma de Acompañamiento de Egreso

de la educación profesional en enfoque

EMPLEABILIDAD



ON

INDICADORES

IDAD

- Tasa de inserción de egresos en el me
- Tasa de ocupación de egresos en el m
- Nivel de desempleo de los egresos
- Tasa de ocupación de egresos en el á
- Tasa de ocupación de egresos en el m
- Tasa de ocupación de egresos en el s

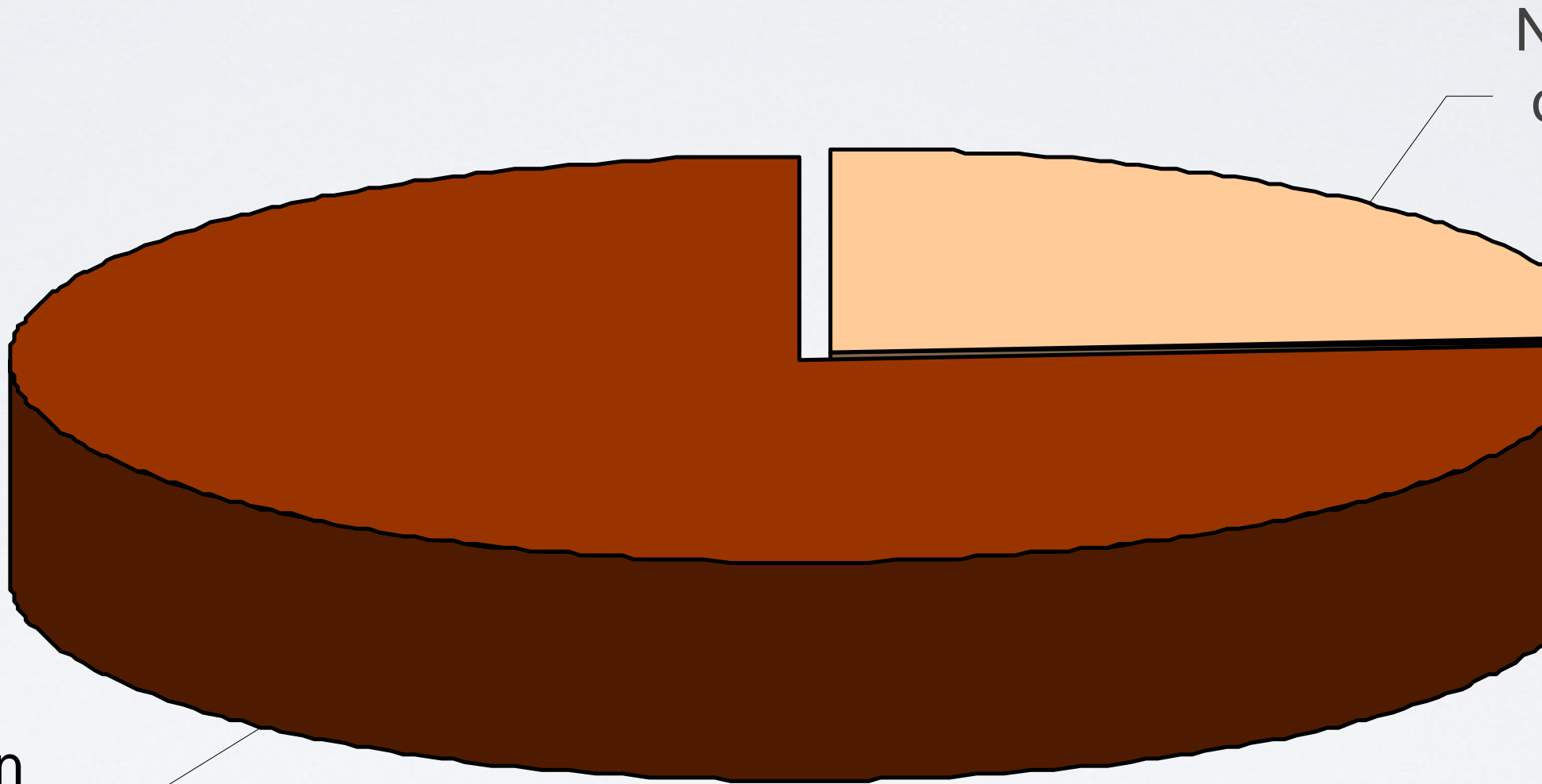
S	INDICADORES
NAL	<ul style="list-style-type: none"> • Tasa de egresos que continúan estudiando • Renta media mensual de los egresos • Tasa de incremento en la renta mensual • Comparación de la renta mensual de los ocupados en el área de formación x fuera • Porcentual de egresos con dificultad de profesional
EL	<ul style="list-style-type: none"> • Nota media de satisfacción de los concl curso

INDICADORES

- Adecuación perfil de los egresos al mercado
- Adecuación perfil de los egresos al mercado Específicas
- Adecuación perfil de los egresos al mercado Gestión
- Preferencia de las empresas por contratación

**RETRATO DE LOS CU
TÉCNICOS DE SENNA**

Estaban
ocupados;
76.1%



En ocupación
relacionada en el curso
que hizo en SENAI



40%

En ocupación
relacionada a la
aprendida en el
curso que hizo en
SENAI



31,9%

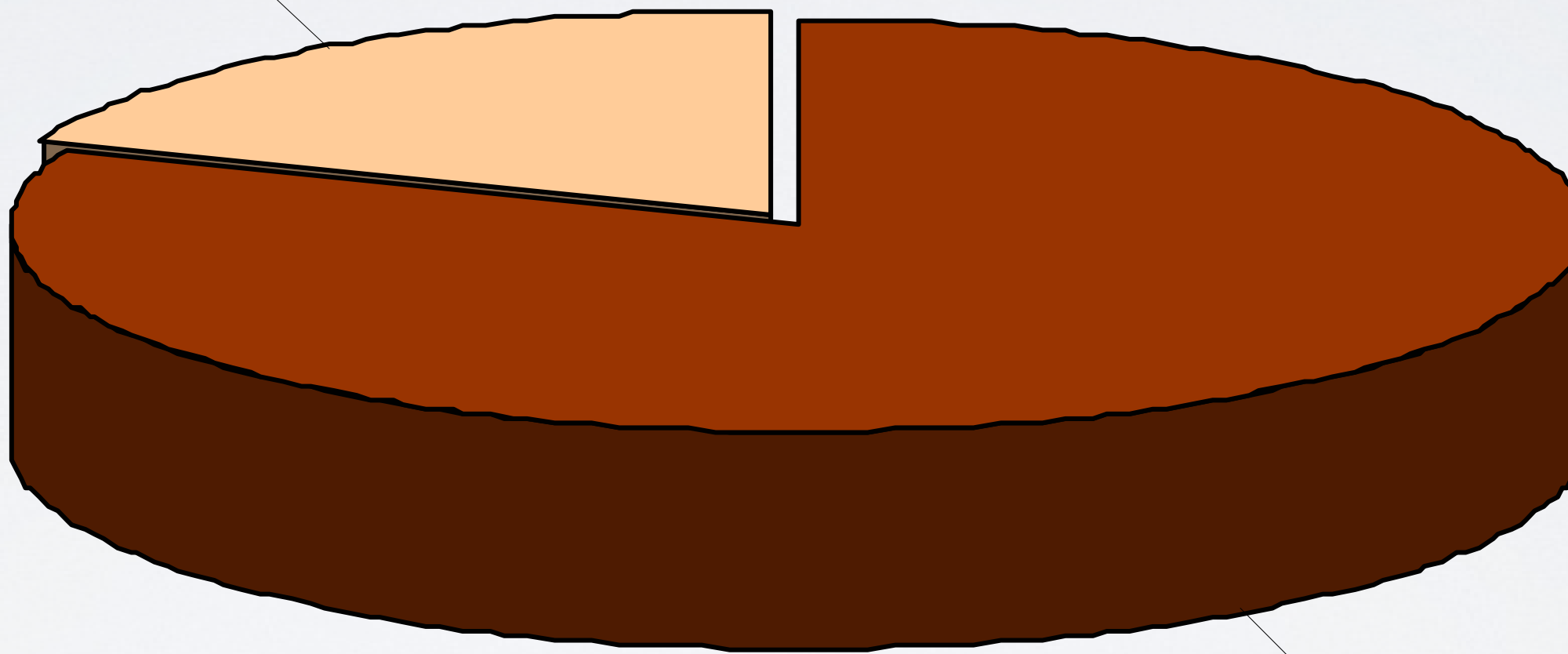
No relacionada
al curso que
hizo en SENAI



27,6%

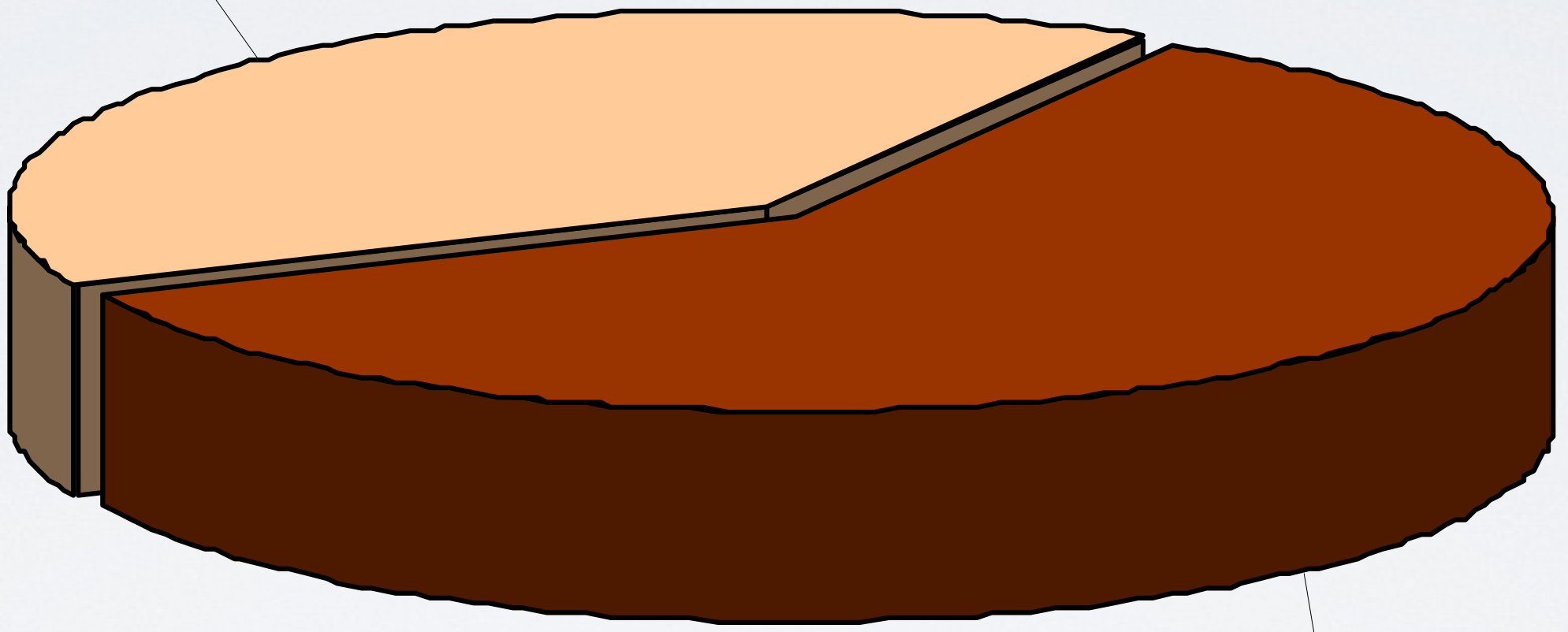
ocupados en otras
ituaciones

19,0%



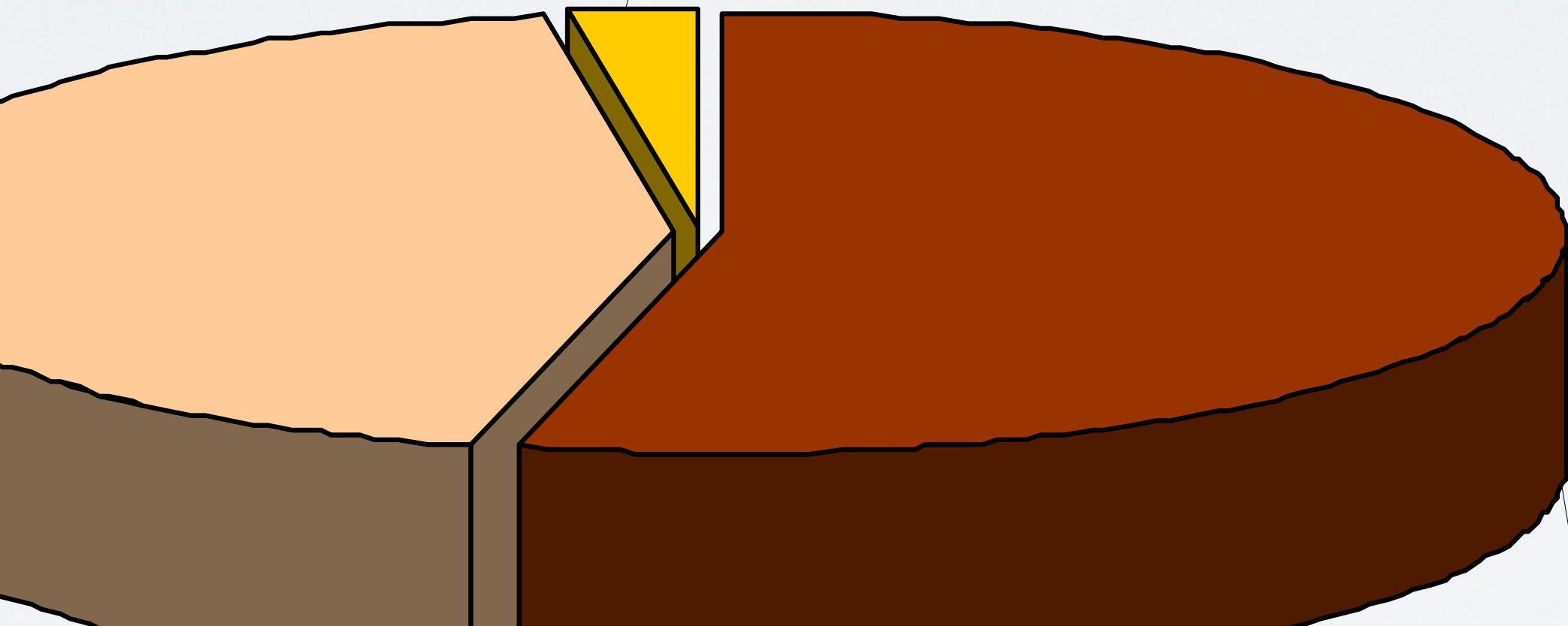
Egres
r

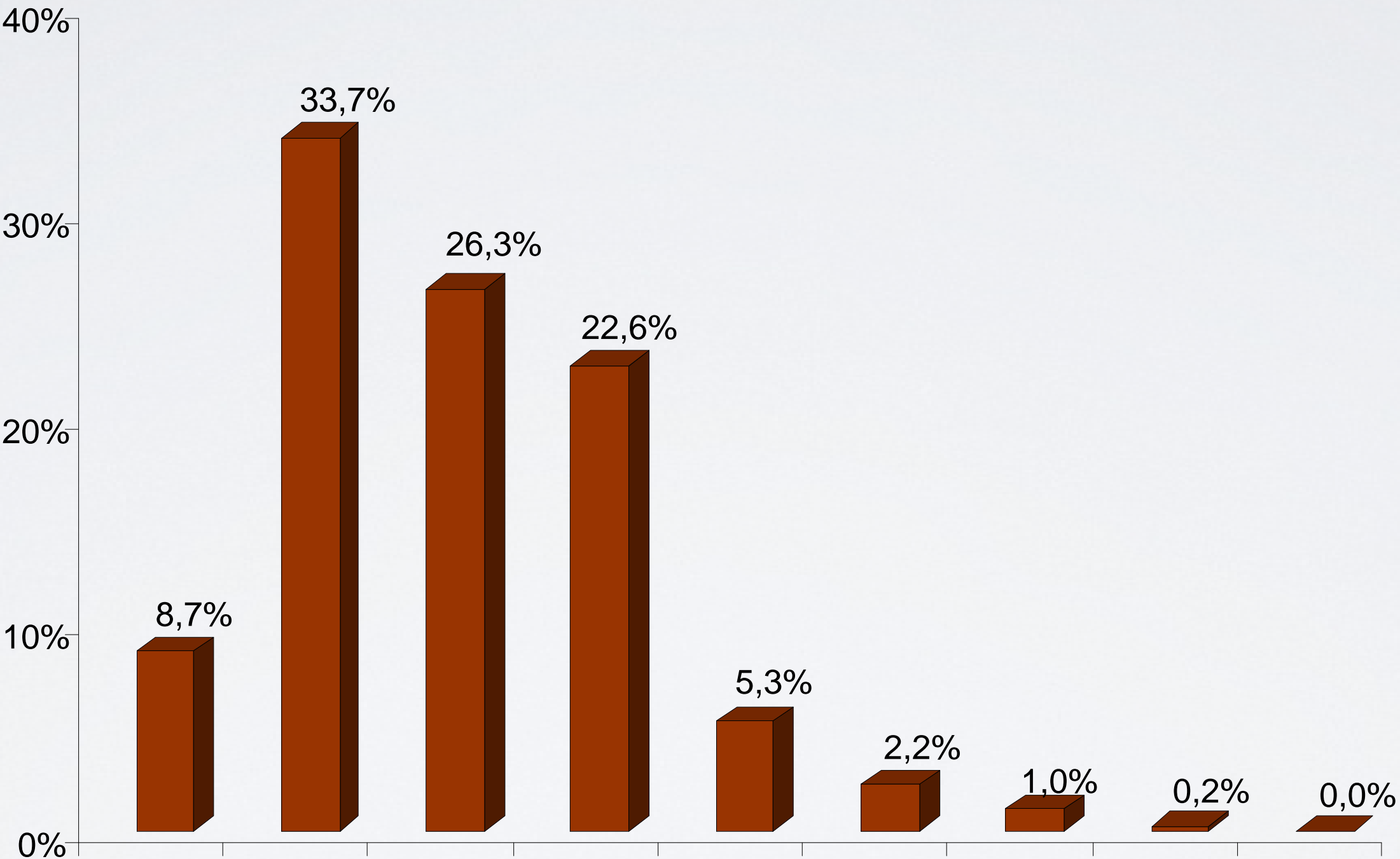
ocupados
s setores;
0%

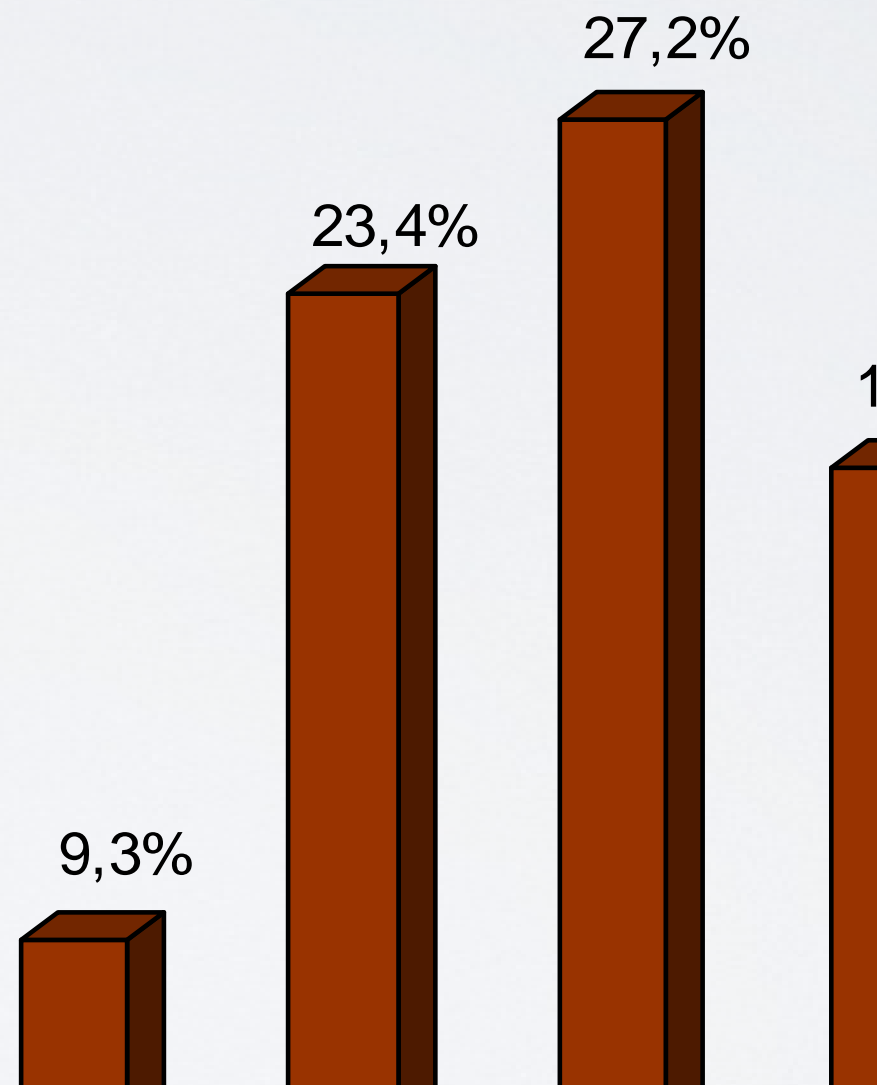


Egresso
no seto

Ya está haciendo
otro curso en SENAI
2,6%



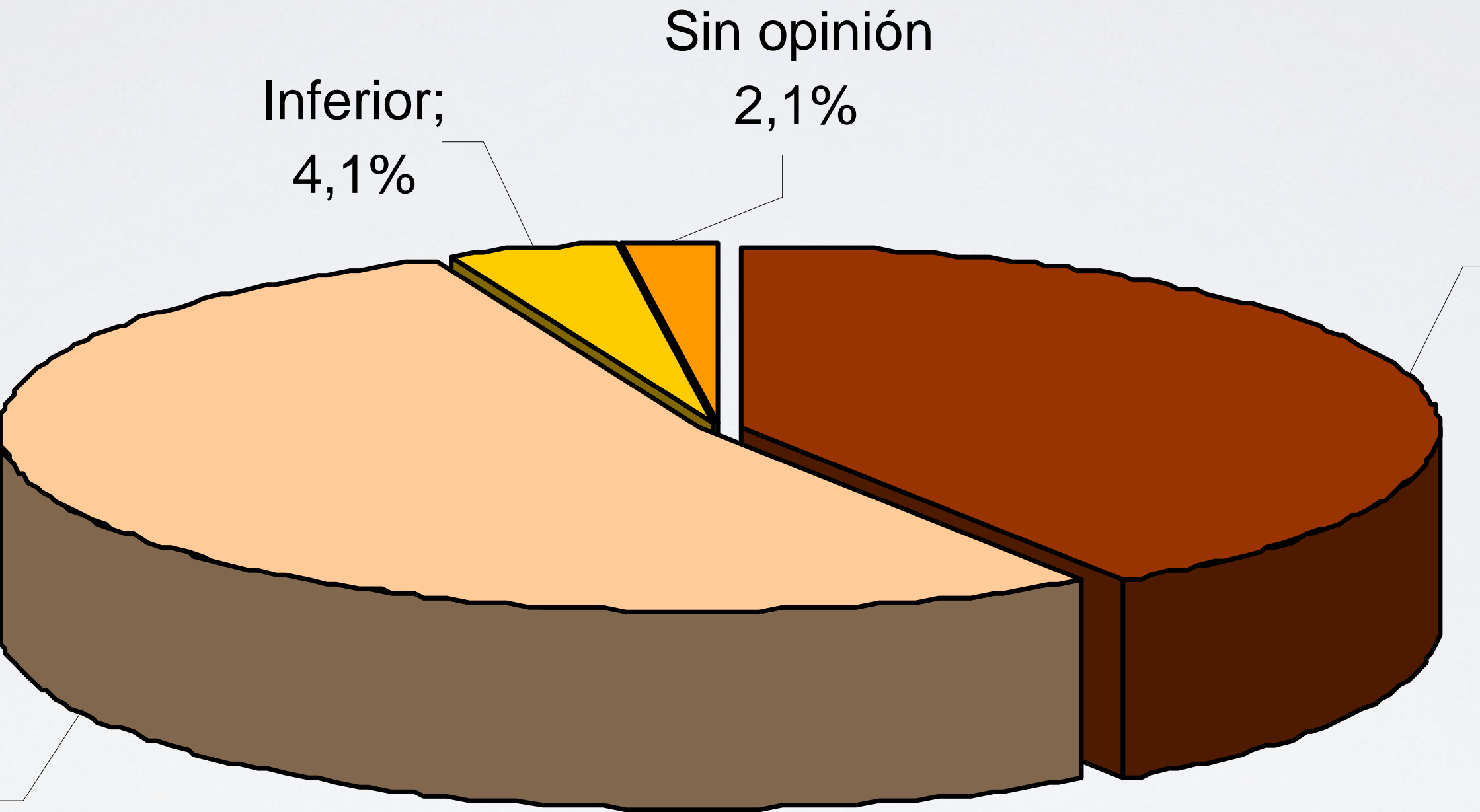


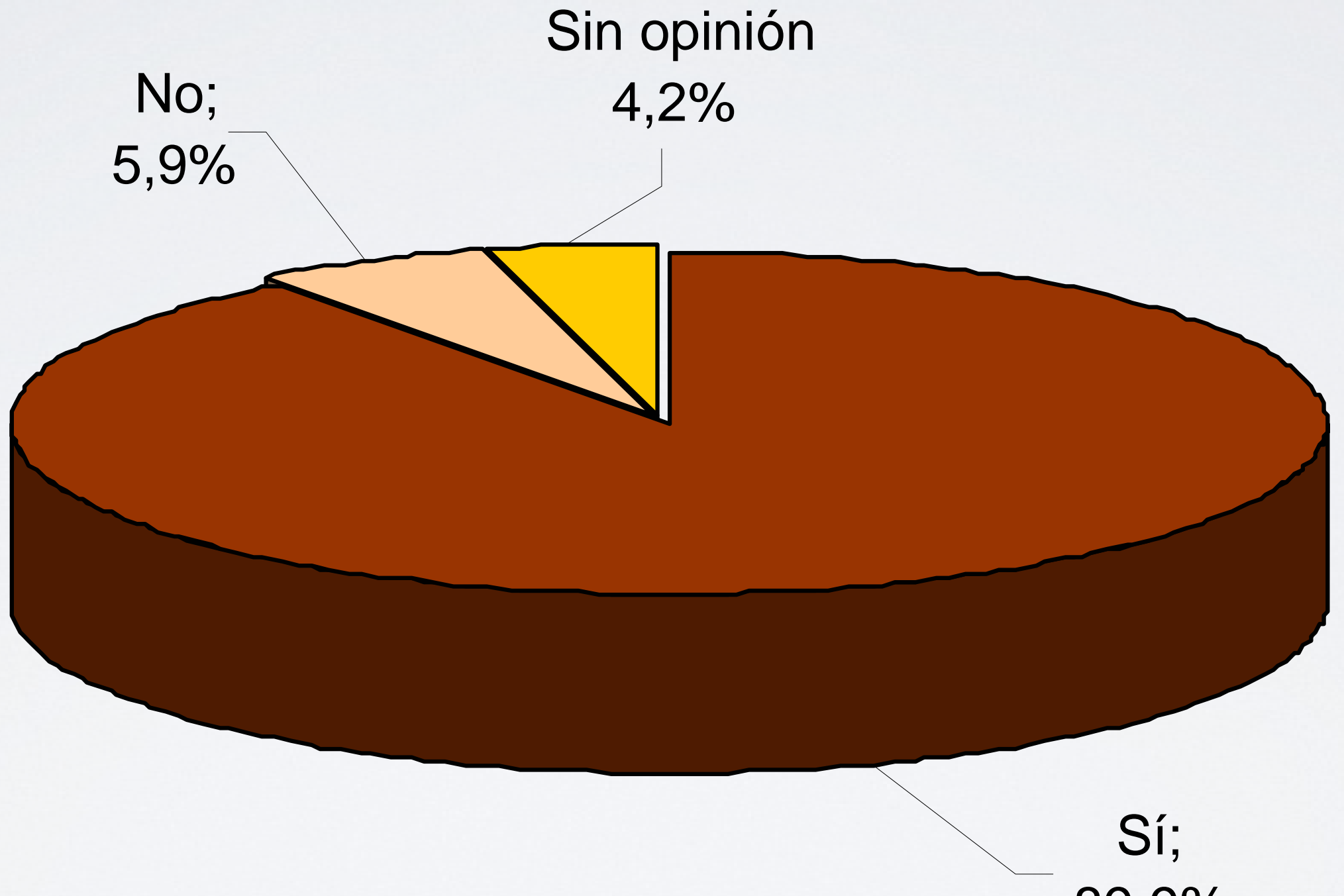


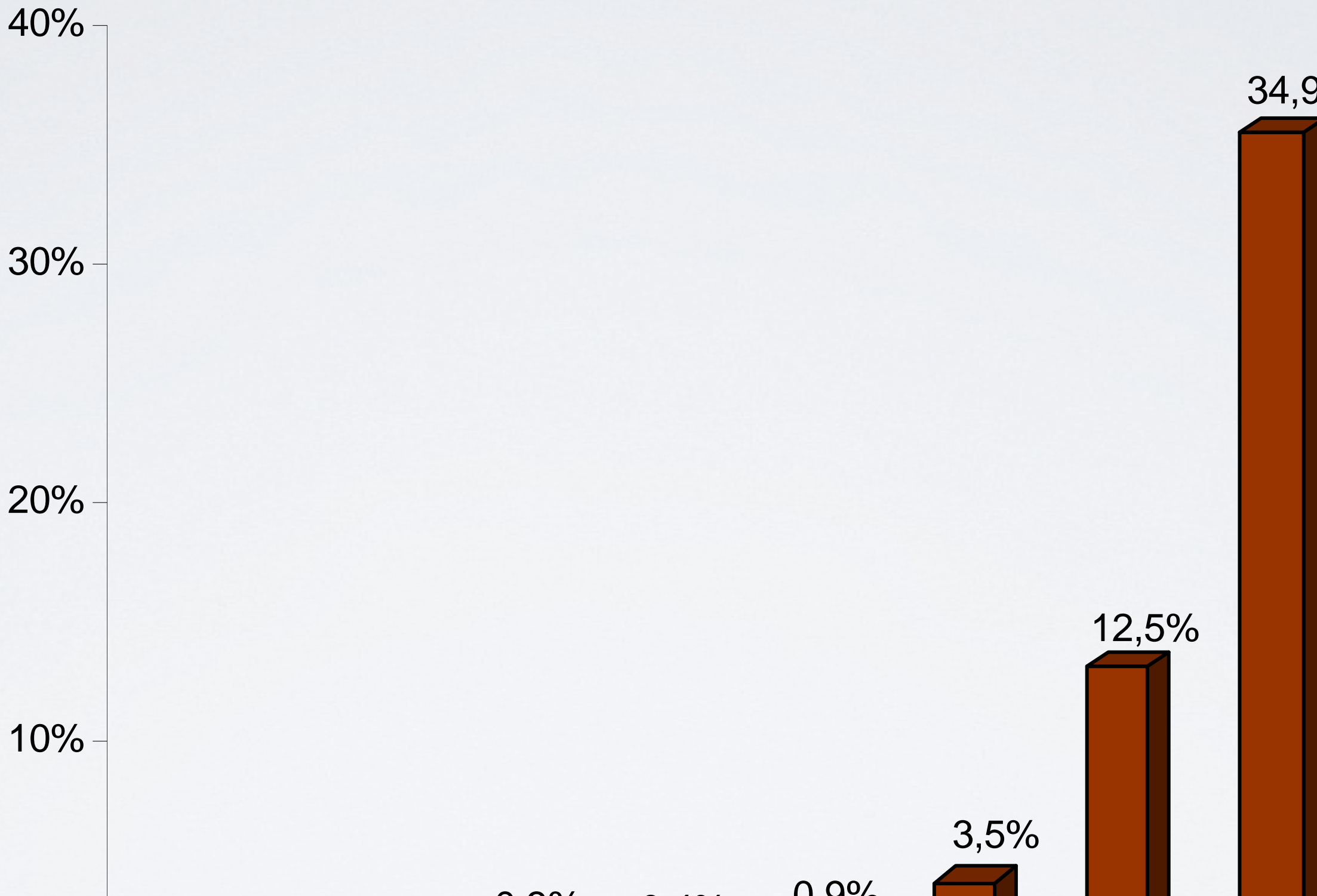
Competencias
de Gestión

Competencias
específicas

Competencias
Básicas







reglas de desempeño

autoalimentación del proceso educativo

divulgación e información para Consejos y sistema CNI

prestación de cuentas a organismos de fiscalización - CGU

marketing institucional sobre perfil, eficiencia y formación ofrecida

de parámetros sobre desempeño de series nacionales y en el comparación con

con entidades gubernamentales

la sociedad sobre desempeño del siste

cuentas a órganos gubernamentales (T

información para públicos interno y ext

s con la metodología diseminada

s aplicando la investigación sistemática

iniciaron la investigación en 2008

iniciaron la investigación en 2009

T no inició la investigación

DE SENAI

**- UNIDAD DE EDUCACIÓN PR
TECNOLÓGICA**